



Catégorie: Dôme Fixe - IP - Caméra

Réfèrence: GD-CI-EC4617V

CODE EAN: 4260573064533

ESSENTIAL

La gamme de produits ESSENTIAL offre des performances élevées et des fonctionnalités essentielles, idéales pour les petites applications.

Points forts**H.265pro+**

H.265pro+ est basé sur le format standard H.265/Codage vidéo haute efficacité (HEVC). Avec H.265pro+, la qualité vidéo est proche de celle du H.265/HEVC, mais réduit la bande passante de transmission et la capacité de stockage requises en raison des technologies clés.

Classification des objets

Cette technologie utilise un algorithme d'apprentissage profond très avancé qui permet de déterminer si l'alarme a été déclenchée par un humain, un véhicule ou un autre objet.

Essential Line

De nombreuses installations de petite et moyenne taille peuvent être exploitées sans exigences particulières. En cas d'incident, l'enregistrement de séquences vidéo peut suffire à reconstituer les événements à partir des images enregistrées. GRUNDIG Security propose une large gamme d'applications standards pour répondre à ces exigences. Il s'agit notamment de caméras qui fournissent des images haute résolution quelles que soient les conditions d'éclairage et d'enregistreurs capables de stocker des séquences vidéo pendant des semaines ou des mois. Cette pratique étant rarement utilisée pour des raisons de confidentialité, la gamme de produits « Essential » est idéale pour répondre aux besoins de base avec une qualité d'image élevée.

Caractéristiques

- WDR (Wide Dynamic Range) pour situation de contre-jour extrême
- Support 2 axes,
- Compatible Poe et 12 VDC
- Mode de compression H.265/H.265+, H.264/H.264+ & M-JPEG
- 0 Lux : IR LED intégré, distance de visionnement jusqu'à 30m

Specification GD-CI-EC4617V

Caméra

Capteur:	1/3" progressive Scan CMOS
Résolution vidéo:	2560 x 1440
Sensibilité couleur:	0,01 Lux @ F2.0 (AGC ON)
Sensibilité N&B:	0 Lux LED IR on
Vitesse du shutter:	1/3 ~ 1/100.000 sec (Automated Electronic Shutter)
Obturbateur lent:	Soutenir
Balance des Blancs:	AWB1, Locked WB, Fluorescente lamp, Incandescent lamp, Warm light, Natural light

Objectif

Longueur focale de l'objectif:	2,8 mm
Nombre F iris:	F2.0
Monture:	M12
Champ de vision:	100° (horizontal), 55° (vertical), 117° (diagonale)

Projecteur

Portée IR utile:	Jusqu'à 30 m
Longueur d'onde:	850 nm

Vidéo

Coleur/N&B:	On/Off/Auto, filtre amovible
Wide Dynamic Range:	120 dB
Amélioration de l'image:	BLC, 3D DNR, HLC
Réglages image:	Mode rotation, saturation, luminosité, contraste, définition réglable par logiciel client ou navigateur web
Interrupteur Jour/ Nuit:	Support automatique, planifié
Zones privatives:	4 zones, rectangle

Général

Gamme DRI:	Portée de détection : 59 m Portée de reconnaissance : 11m Portée d'identification : 5 m
------------	---

Taux de trame

1. Flux vidéo:	50 Hz: 20 ips (2560 × 1440) 25 ips (1920 × 1080, 1280 × 720) 60 Hz: 20 ips (2560 × 1440) 30 ips (1920 × 1080, 1280 × 720)
2. Flux vidéo:	50 Hz: 25 ips (1280 × 720, 640 × 480, 640 × 360) 60 Hz: 30 ips (1280 × 720, 640 × 480, 640 × 360)

Réseau

Fonctions:	Anti-scintillement, heartbeat, miroir, protection par mot de passe, masque privés, watermark
Compression vidéo:	Flux principale: H.264, H.264+, H.265, H.265+ Sous-flux: H.264, H.265, MJPEG
Région d'intérêt:	Soutenir 1 région fixe
Profile code H.264:	Baseline Profile / Main Profile / High Profile
Débit:	32Kbps ~ 8Mbps
Protocole réseau:	TCP/IP, ICMP, HTTP, FTP, DHCP, DNS, RTP, RTSP, NTP, SMTP, QoS, UDP, IPv6, IGMP

Réseau

Cyber-sécurité:	Protection par mot de passe, mot de passe compliqué, filigrane, authentification de base et digest pour HTTP, WSSE et authentification digest pour Open Network Video Interface, journal d'audit de sécurité, authentification de l'hôte (adresse MAC)
-----------------	--

Connexions

Interfaces réseau:	1x 10/100 Base T/TX PoE (RJ-45)
--------------------	---------------------------------

Fonctions intelligentes

Détection d'intrusion:	(Copy)Motion Detection
Sources d'événements:	Falsification vidéo, réseau déconnecté, adresse IP en conflit

Approbations

Indice de protection:	IP67 (IEC 60529-2013), IK10 (IEC 62262:2002)
Normes:	CE, RoHS Compliant
Standard:	ONVIF (Profile S, Profile T), SDK/API

Environnement

Température d'utilisation:	-30 °C ~ 60 °C (-22 °F ~ 140 °F)
Humidité:	Moins que 95%, sans condensation

Électrique

Alimentation:	12 VDC, PoE (IEEE 802.3af)
Consommation:	Max. 6,5 W

Mécanique

Montage:	Pan: 0° to 355°, tilt: 0° to 75°, ajustement à 2 axes
Dimensions:	Ø 111 × 85mm (Ø 4,4 × 3,3 inch)
Poids:	400 g (0,88 lb)

Emballage

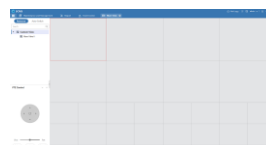
Dimensions du colis:	134 x 134 x 141 mm (5.3 x 5.3 x 5.6 inch)
Poids du colis:	550 g (1.2 lbs)
Unité de conditionnement:	24
Dimension du colis en vrac:	568 x 345 x 288 mm (22,4 x 13,6 x 11,3 inch)
Poids du colis en vrac:	14900 g (32,8 lbs)

Accessoires

GD-CW-VIEWER



GD-CW-FINDER



GD-SW-SCMS



GD-BR-AJX03



GD-BR-AMP09



GD-BR-AMW05



GD-BR-ASN01



GD-BR-AWJ02

Dimensions

