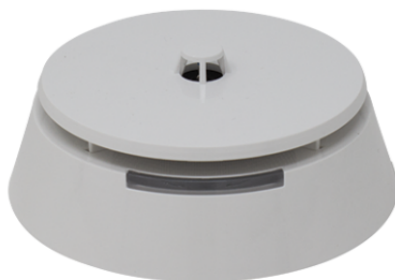


**41RML100****DÉTECTEUR MULTI-FONCTIONS ADRESSÉ**

Le détecteur 41RML100 série LOGIFIRE est un détecteur multifonctions qui réunit les technologies de détection d'un capteur thermovélocimétrique de classe A1R et d'un capteur optique de fumée à effet Tyndall. Le détecteur est également équipé d'un isolateur incorporé. Analyse du signal numérique à microprocesseur. Autocompensation du niveau de contamination et signalisation pour maintenance. Sensibilité programmable sur trois niveaux. Classe de fonctionnement A1R. Nettoyage rapide de la chambre du détecteur grâce au démontage intuitif des composants. Design revu et corrigé afin de s'adapter à toutes les installations, principalement en cas de forte exigence esthétique. Signalisations lumineuses à haute visibilité. Mode d'adressage automatique ou avec programmeur. Conforme EN 54-5, EN 54-7 et EN 54-17.



**41RML100**

**DÉTECTEUR MULTI-FONCTIONS ADRESSÉ**

**CARACTÉRISTIQUES PRINCIPALES**

Modèle	Détecteur multicritères de fumée/chaleur + thermovélocimètre, série LOGIFIRE
Rétrocompatibilité avec les centrales série ATENA	Yes
Niveaux de sensibilité programmables	Haut/Normal*/Moyen/Bas (optique) - A1R (thermique - 58°, RoR)
Témoins à led	2, visibilité à 360 °
Classe conformément à EN54-5	A1/R
Isolateur	Yes
Temps d'ajustement de l'alimentation (s) (secs)	30
EN certifications	EN54-5, EN54-7, EN54-17

**CARACTÉRISTIQUES MATÉRIEL**

Indice de protection IP	IP30
Matériaux de construction	ABS
Couleur du produit	Blanc RAL9016
Base compatible	41RBX020
Température de fonctionnement (°C)	-10 ÷ 60
Humidité de fonctionnement (HR max @40°C) (%)	0 ÷ 96
Section pour embouts (mm)	0.4 ÷ 2.5
Largeur (mm)	108
Height base included (mm)	48
Poids du produit (g)	125

**CARACTÉRISTIQUES ÉLECTRIQUES**

Alimentation	16 - 32VDC (Nom. 27VDC)
Consommation en communication	<310uA@27VDC
Absorption nominale (veille)	<190µA@27VDC
Consommation en état d'alarme	6.5mA



**41RML100**

## DÉTECTEUR MULTI-FONCTIONS ADRESSÉ

### CARACTÉRISTIQUES ÉLECTRIQUES

Sortie en état d'alarme pour  
signalisation à distance

7.5mA@7.5VDC