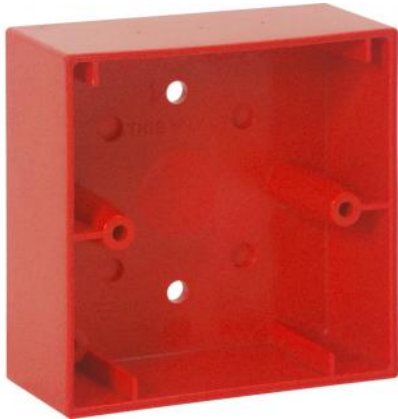


Socle pour déclencheur manuel IQ8MCP pour montage en saillie

**Part-No.: 704980**

Boîtier rouge pour déclencheurs manuels 804973.F0. Avec support de fixation intégré.
Le boîtier sert d'entrée de câble pour le montage en saillie.

Données Techniques Générales

Dimensions

L: 88 mm H: 88 mm P: 36 mm



Grâce à la présence d'une membrane déformable, la fonction de réarmement du déclencheur manuel peut être réalisée au moyen d'une clé. Pour le montage en saillie du déclencheur manuel, le socle de montage en saillie 704980 doit être commandé séparément. Type A - simple action, conformément à EN 54-11 § 3.4.1